

### DESCRIZIONE TECNICA

ID (Identità Digitale), lineare, robusto e di semplice installazione; con le sue linee sinuose e uno stile inconfondibile riesce a rendere unico ogni spazio. Realizzato con pannelli in hpl di spessore 14mm, con bordi smussati ed angoli arrotondati è realizzato in diverse combinazioni di colore, tutte impreziosite dalla profondità della trama realizzata sulle pareti. La ferramenta è realizzata in alluminio anodizzato (6060 T5). Le porte sono sagomate e corredate da cerniere auto-accostanti con distanziatore regolabile, sistema soft-close mediante pistone ammortizzatore, serratura incassata a filo in acciaio INOX AISI 316 con segnalatore libero/occupato e apertura di emergenza integrata, leva tonda piena antivandalo. I piedini in alluminio anodizzato (6060 T5) alti 200mm, sono regolabili in altezza ed hanno 65mm di diametro.

La "Catena" di collegamento superiore, anch'essa in alluminio ha una scanalatura per inglobare il laminato, risultando solidale con la struttura. L'Altezza dei box è di 2100mm da pavimento alla sommità della catena.

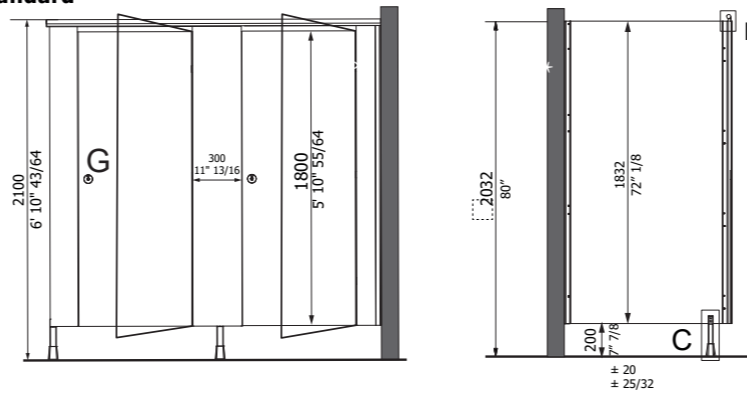


## IDENTITÀ DIGITALE - Vista esterna

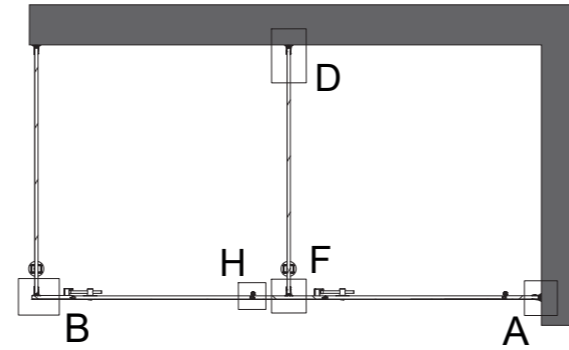


## Disegni Tecnici (mm / inch)

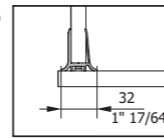
Vista Standard



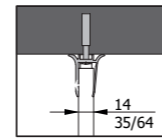
Pianta (Frontale)



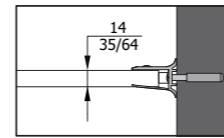
**B.** Ancoraggio tramezzo su parete.



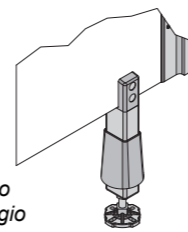
**D.** Ancoraggio del tramezzo sul muro.



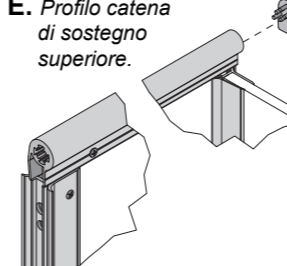
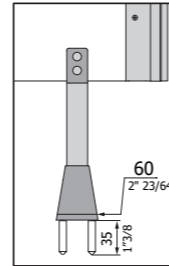
**A.** Ancoraggio a parete dx.



**C.** Piedino per fissaggio a terra.



**E.** Profilo catena di sostegno superiore.



## IDENTITÀ DIGITALE - Vista interna



### Caratteristiche Generali

Pareti divisorie in HPL e profili in alluminio con altezza standard 2100mm.

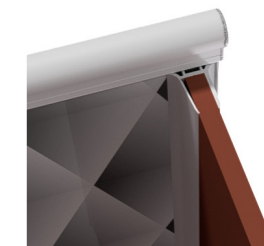
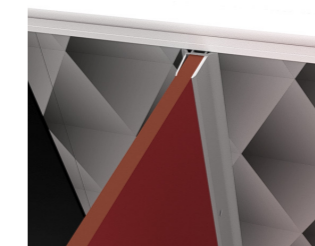
### Caratteristiche Tecniche

- Pareti divisorie realizzate in laminato stratificato HPL spessore 14mm finitura "cera antigraffio" con bordi smussati ed angoli arrotondati.
- Paretine sagomate e prestampate con grafica standard.
- Profili in alluminio verticali e catena a vista anodizzati argento, racchiudono e fissano sullo spessore i pannelli da 14mm in HPL.
- Altezza piedini standard 200mm, diametro 60mm. Piedini in alluminio regolabili tramite perno in acciaio con base in Nylon.
- Porte tondeggianti con cerniere auto accostanti e distanziatore regolabile, sistema soft-close mediante pistone ammortizzatore, serratura incassata a filo in acciaio INOX AISI 316 con segnalatore libero/occupato e apertura di emergenza integrata, leva tonda piena antivandalo.
- Possibilità di predisporre i tramezzi per il montaggio di accessori (appendiabiti, distributori di carta igienica...).
- Colori standard a catalogo o speciali su richiesta, previa fattibilità da parte dell'azienda.

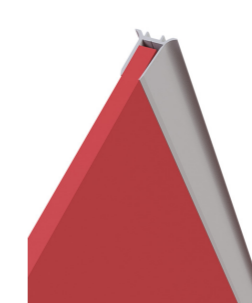
### Optional:

- Indicatore libero/occupato a LED visibile a distanza integrato nella serratura, alimentato a batteria (durata circa 3 anni): box libero=led spento/box occupato=led rosso lampeggiante.
- Profili: anodizzati titanio o verniciato RAL con vernici epossidiche a polvere.
- Altezza da terra del box inferiore a 200mm.
- Larghezze e profondità del box personalizzate e non complanari.
- Paretine sagomate prive di grafica.
- Pittogrammi sulle porte (inciso o adesivo).
- Porte (anziché paretine) prestampate con trama "standard".
- Stampa digitale su richiesta con file fornito da cliente (100dpi).

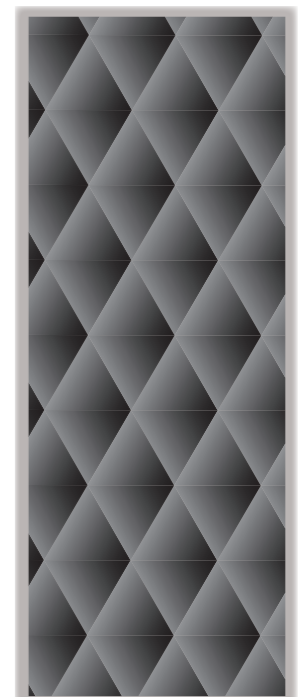
Fissaggio tramezzo/ parete frontale (F). Fissaggio parete frontale/ parete (B).



Fissaggio tramezzo a parete (D).



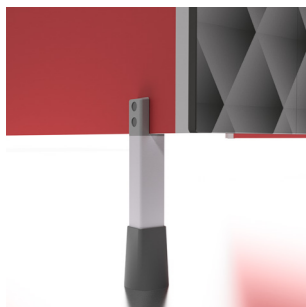
Serratura a leva (Vista interna G).



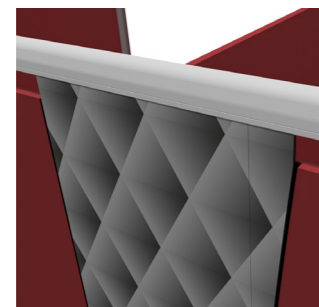
Grafica paretina STANDARD

\*\*Per i sensi di apertura dei box, consultare il catalogo prodotti.

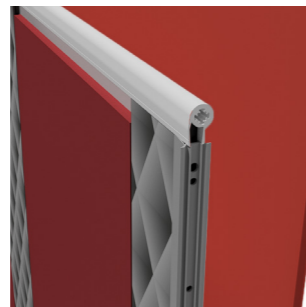
Fissaggio piedino/ pavimento (C).



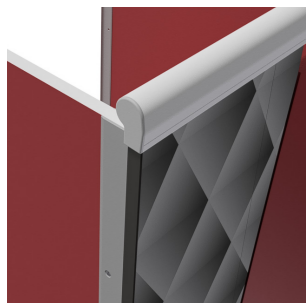
Fissaggio tramezzo/ parete frontale (F).



Fissaggio parete frontale/ muro (A).



Fissaggio parete frontale/ parete (B).



Serratura a leva (Vista esterna G).



Cerniera con ammortizzatore d'urto



\*La struttura che ospiterà l'installazione del box, qualora necessario, dovrà essere adeguatamente rinforzata.