

RUBINETTI ELETTRONICI MONOBLOCCO AD INCASSO EXCELLENCE



SPACE

Caratteristiche:

- Rubinetto elettronico in 3 parti dentro un monoblocco ad incasso per lavabo, con canna quadrata, mixer quadrato e circuito elettronico quadrato inseriti in 3 placche esterne.
- Adatto per aree ad alta frequentazione
- Due placche (per il modello SPACE B-E) o tre (per il modello SPACE B/M-E) in ottone massiccio da 70x70x3mm lucidato e cromato, fissate con viti nascoste
- Mixer in ottone massiccio con cartuccia a dischi ceramici e con manopola in ottone lucidato e cromato da 70x70x3mm
- Circuito elettronico, elettrovalvola, mixer e valvole di non ritorno se presenti, filtri e parte idraulica assemblati e collegati all'interno di una scatola ad incasso in acciaio inox AISI 304 da 1mm di spessore
- La scatola in acciaio inox deve essere murata. A fine installazione solo le placche saranno visibili. Rimovendo le placche si ha accesso alle parti funzionali interne del rubinetto
- Nella parte bassa del monoblocco è inserito il circuito elettronico, nella parte intermedia la canna e l'elettrovalvola, nella superiore il mixer, se presente
- Canna con aeratore a filo in due differenti lunghezze: 150mm o 200mm
- Regolatore automatico di portata da 5-6 l/min
- Circuito elettronico ad infrarossi con incorporato dispositivo di anti-allagamento
- A corredo: trasformatore di sicurezza
- Certificato CE

Specifiche Tecniche:

- Pressione di utilizzo : 1 - 10 bar
- Portata a 3 bar : 5/6 l/min
- Alimentazione : Trasformatore 230/12Vca 6VA Classe II IP65

Tempi di funzionamento:

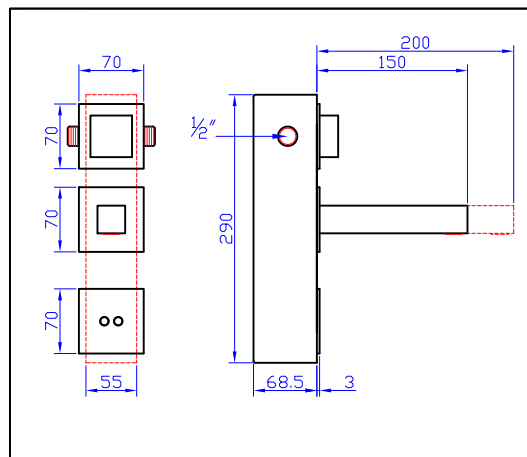
- Apertura : Immediata alla lettura delle mani.
- Chiusura : 1 secondo dopo tolte le mani o dopo 60" di funzionamento continuo (Sistema Anti-allagamento)

RUBINETTI ELETTRONICI MONOBLOCCO AD INCASSO EXCELLENCE

SPACE B/MT-E

Rubinetto elettronico con miscelatore, da incasso, canna quadra e tre placche quadre. Parte idraulica in ottone massiccio e canna di erogazione cromata prodotta da barra piena da 30x30mm con aeratore incassato a filo. Lunghezza totale canna 150mm [200mm]. Miscelatore a dischi ceramici con manopola quadrata in ottone massiccio cromato. Placche esterne in ottone massiccio lucidato a specchio e cromato; fissaggio con viti nascoste; dimensioni 70x70x3mm.

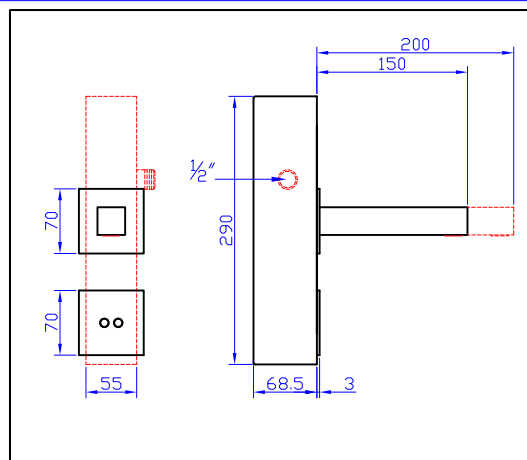
Scatola da incasso in acciaio inox da 1 mm da affogare nel muro; dimensioni 290x70x68,5; nella parte superiore è alloggiato il miscelatore con filtri e valvole di non ritorno, in quella intermedia l'elettrovalvola con regolatore di portata a 5/6 l/min e fissaggio canna, in quella inferiore il circuito elettronico ad infrarossi con dispositivo antiallagamento incorporato; l'insieme è un monoblocco connesso e preassemblato. A corredo un trasformatore di sicurezza 230/12Vca in Classe II, IP65. Certificato CE.



SPACE B/T-E

Rubinetto elettronico, da incasso, canna quadra e due placche quadre. Parte idraulica in ottone massiccio e canna di erogazione cromata prodotta da barra piena da 30x30mm con aeratore incassato a filo. Lunghezza totale canna 150mm [200mm]. Placche esterne in ottone massiccio lucidato a specchio e cromato; fissaggio con viti nascoste; dimensioni 70x70x3mm.

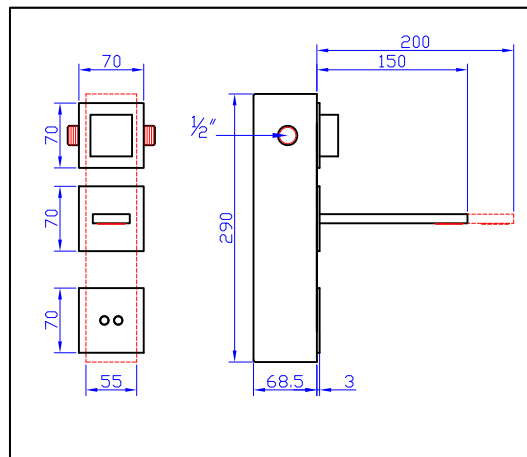
Scatola da incasso in acciaio inox da 1 mm da affogare nel muro; dimensioni 290x70x68,5; nella parte superiore è alloggiata l'elettrovalvola con regolatore di portata a 5/6 l/min e fissaggio canna, in quella inferiore il circuito elettronico ad infrarossi con dispositivo antiallagamento incorporato; l'insieme è un monoblocco connesso e preassemblato. A corredo un trasformatore di sicurezza 230/12Vca in Classe II, IP65. Certificato CE.



SPACE C/MT-E

Rubinetto elettronico con miscelatore, da incasso, canna rettangolare e tre placche quadre. Parte idraulica in ottone massiccio e canna di erogazione cromata prodotta da barra piena da 10x40mm con aeratore incassato a filo. Lunghezza totale canna 150mm [200mm]. Miscelatore a dischi ceramici con manopola quadrata in ottone massiccio cromato. Placche esterne in ottone massiccio lucidato a specchio e cromato; fissaggio con viti nascoste; dimensioni 70x70x3mm.

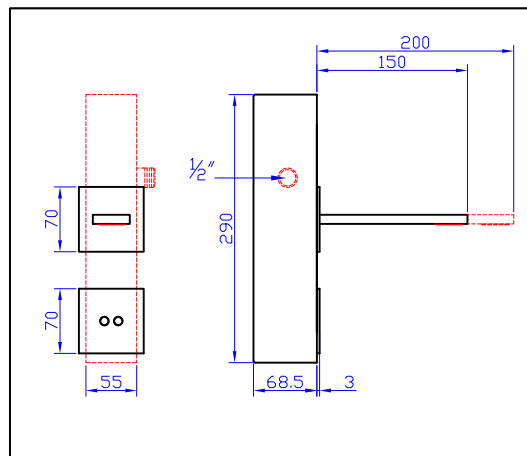
Scatola da incasso in acciaio inox da 1 mm da affogare nel muro; dimensioni 290x70x68,5; nella parte superiore è alloggiato il miscelatore con filtri e valvole di non ritorno, in quella intermedia l'elettrovalvola con regolatore di portata a 5/6 l/min e fissaggio canna, in quella inferiore il circuito elettronico ad infrarossi con dispositivo antiallagamento incorporato; l'insieme è un monoblocco connesso e preassemblato. A corredo un trasformatore di sicurezza 230/12Vca in Classe II, IP65. Certificato CE.



SPACE C/T-E

Rubinetto elettronico, da incasso, canna rettangolare e due placche quadre. Parte idraulica in ottone massiccio e canna di erogazione cromata prodotta da barra piena da 10x40mm con aeratore incassato a filo. Lunghezza totale canna 150mm [200mm]. Placche esterne in ottone massiccio lucidato a specchio e cromato; fissaggio con viti nascoste; dimensioni 70x70x3mm.

Scatola da incasso in acciaio inox da 1 mm da affogare nel muro; dimensioni 290x70x68,5; nella parte superiore è alloggiata l'elettrovalvola con regolatore di portata a 5/6 l/min e fissaggio canna, in quella inferiore il circuito elettronico ad infrarossi con dispositivo antiallagamento incorporato; l'insieme è un monoblocco connesso e preassemblato. A corredo un trasformatore di sicurezza 230/12Vca in Classe II, IP65. Certificato CE.

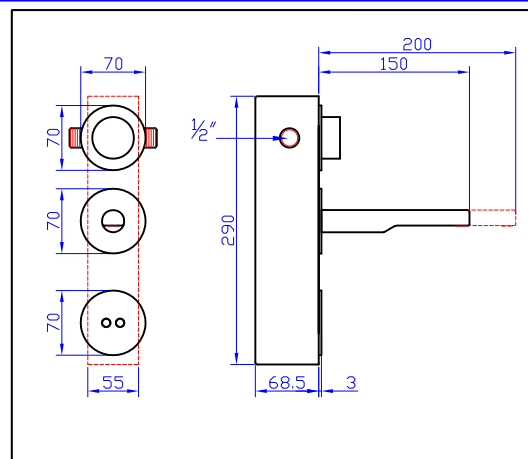


RUBINETTI ELETTRONICI MONOBLOCCO AD INCASSO EXCELLENCE

SPACE D/MT-E

Rubinetto elettronico con miscelatore, da incasso, canna tonda e tre placche tonde. Parte idraulica in ottone massiccio e canna di erogazione cromata prodotta da barra piena Ø24mm con aeratore incassato a filo. Lunghezza totale canna 150mm [200mm]. Miscelatore a dischi ceramici con manopola tonda in ottone massiccio cromato. Placche esterne in ottone massiccio lucidato a specchio e cromato; fissaggio con viti nascoste; dimensioni Ø70x3mm.

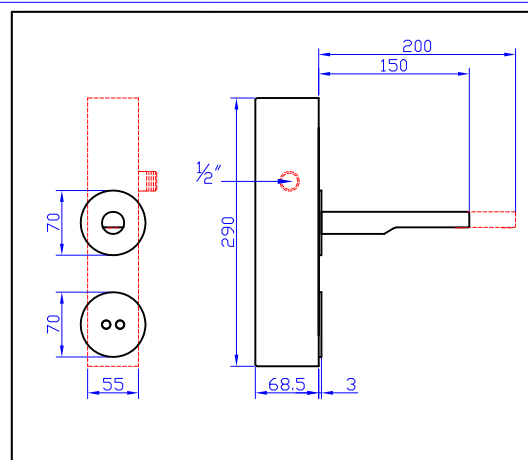
Scatola da incasso in acciaio inox da 1 mm da affogare nel muro; dimensioni 290x70x68,5; nella parte superiore è alloggiato il miscelatore con filtri e valvole di non ritorno, in quella intermedia l'elettrovalvola con regolatore di portata a 5/6 l/min e fissaggio canna, in quella inferiore il circuito elettronico ad infrarossi con dispositivo antiallagamento incorporato; l'insieme è un monoblocco connesso e preassemblato. A corredo un trasformatore di sicurezza 230/12Vca in Classe II, IP65. Certificato CE.



SPACE D/T-E

Rubinetto elettronico, da incasso, canna tonda e due placche tonde. Parte idraulica in ottone massiccio e canna di erogazione cromata prodotta da barra piena Ø24mm con aeratore incassato a filo. Lunghezza totale canna 150mm [200mm]. Placche esterne in ottone massiccio lucidato a specchio e cromato; fissaggio con viti nascoste; dimensioni Ø70x3mm.

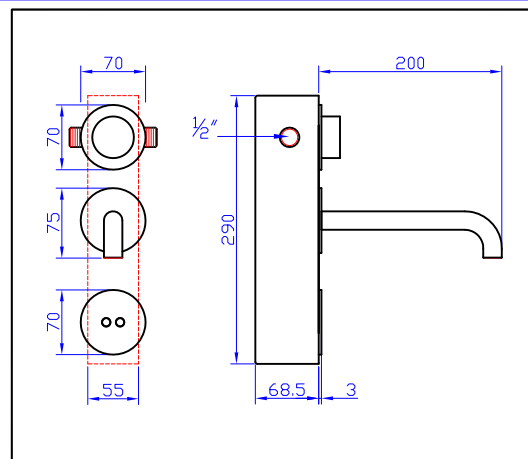
Scatola da incasso in acciaio inox da 1 mm da affogare nel muro; dimensioni 290x70x68,5; nella parte superiore è alloggiata l'elettrovalvola con regolatore di portata a 5/6 l/min e fissaggio canna, in quella inferiore il circuito elettronico ad infrarossi con dispositivo antiallagamento incorporato; l'insieme è un monoblocco connesso e preassemblato. A corredo un trasformatore di sicurezza 230/12Vca in Classe II, IP65. Certificato CE.



SPACE F/MT-E

Rubinetto elettronico con miscelatore, da incasso, canna tonda curva e tre placche tonde. Parte idraulica in ottone massiccio e canna di erogazione curva cromata Ø20mm con aeratore incassato a filo. Lunghezza totale canna 195mm. Miscelatore a dischi ceramici con manopola tonda in ottone massiccio cromato. Placche esterne in ottone massiccio lucidato a specchio e cromato; fissaggio con viti nascoste; dimensioni Ø70x3mm.

Scatola da incasso in acciaio inox da 1 mm da affogare nel muro; dimensioni 290x70x68,5; nella parte superiore è alloggiato il miscelatore con filtri e valvole di non ritorno, in quella intermedia l'elettrovalvola con regolatore di portata a 5/6 l/min e fissaggio canna, in quella inferiore il circuito elettronico ad infrarossi con dispositivo antiallagamento incorporato; l'insieme è un monoblocco connesso e preassemblato. A corredo un trasformatore di sicurezza 230/12Vca in Classe II, IP65. Certificato CE.



SPACE F/T-E

Rubinetto elettronico, da incasso, canna tonda curva e due placche tonde. Parte idraulica in ottone massiccio e canna di erogazione curva cromata Ø20mm con aeratore incassato a filo. Lunghezza totale canna 195mm. Placche esterne in ottone massiccio lucidato a specchio e cromato; fissaggio con viti nascoste; dimensioni Ø70x3mm.

Scatola da incasso in acciaio inox da 1 mm da affogare nel muro; dimensioni 290x70x68,5; nella parte superiore è alloggiata l'elettrovalvola con regolatore di portata a 5/6 l/min e fissaggio canna, in quella inferiore il circuito elettronico ad infrarossi con dispositivo antiallagamento incorporato; l'insieme è un monoblocco connesso e preassemblato. A corredo un trasformatore di sicurezza 230/12Vca in Classe II, IP65. Certificato CE.

