

**SOEMA®**



# MULTICONSOLE A PARETE

A C Q U A + A R I A + S A P O N E



PRATICA



VELOCE



SICURA

## MULTICONSOLE MR

### Specchiera multifunzione che integra dosatore di sapone, rubinetto e asciugamani a controllo elettronico.

- ▶ Struttura in acciaio inox 304 rivestita in Corian bianco da 12mm, specchiera fissata su supporto in HPL da 4 mm.
- ▶ Illuminazione a LED del piano lavabo.
- ▶ Icone delle varie funzioni retroilluminate per una migliore comprensione dell'utente.
- ▶ Sistema di apertura/chiusura di sicurezza completamente antivandalico.

La **Multiconsole MR** soddisfa appieno le esigenze di chi vuole una soluzione integrata che garantisca massima efficienza funzionale, assenza di contaminazione, gradevolezza estetica e una semplice e veloce manutenzione.

Eroga acqua fredda o premiscelata e permette la ricarica del sapone in modo rapido, pulizia semplice e manutenzioni limitate e comunque veloci e sicure da eseguire. È abbinabile a qualsiasi lavabo, completando una zona lavaggio confortevole e completamente automatizzata.

Disponibile anche la versione con dispenser di cartasciugamani manuale.

### MR Multiconsole

### Multifunction mirror that integrates soap dispenser, tap and hand dryer, all electronically controlled.

- ▶ Structure in 304 stainless steel covered in 12mm white Corian, mirror fixed on a 4mm HPL support.
- ▶ LED lighting of the washbasin.
- ▶ Backlit icons of the various functions for better end user understanding.
- ▶ Fully vandal-proof safety opening/closing system.

The **Multiconsole MR** fully satisfies the needs of those who want an integrated solution that guarantees maximum functional efficiency, absence of contamination, aesthetic appeal and simple and quick maintenance.

For cold or premixed water, it allows for quick soap refilling, simple cleaning and limited maintenance that is still quick and safe to perform.

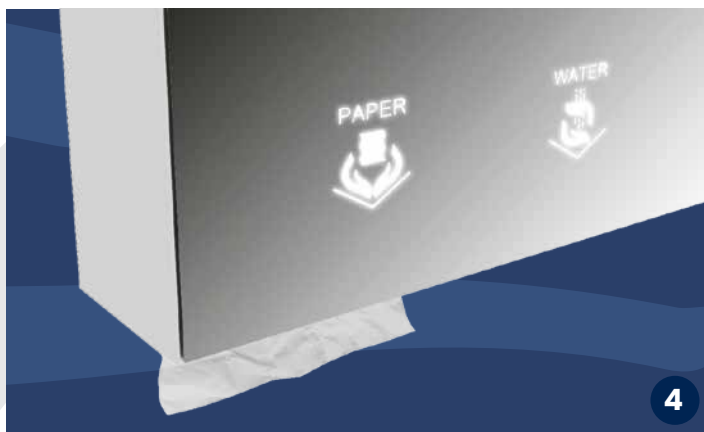
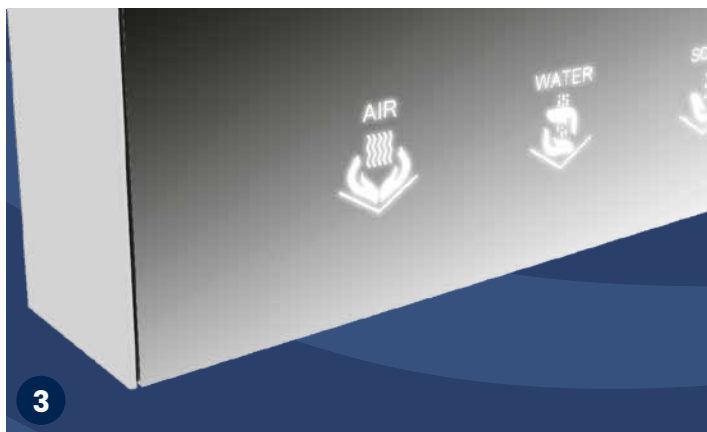
It can be combined with any sink, completing a comfortable and fully automated washing area.

Also available with paper towel dispenser as manual.

**1.-2.** Versione a 2 e 3 posizioni / Models for 2 and 3-position

**3.** Icone retroilluminate / Backlit icons

**4.** Versione con asciugamani intercalati (optional) / Version with multifold paper towels (option)



## MULTICONSOLE WM

Come la versione MR, è stata studiata in caso di ristrutturazioni, laddove non si vogliono rivoluzionare gli impianti esistenti.

Una gradevole veste caratterizza l'involucro esterno che integra dagli erogatori alla componentistica tecnica (fotocellule, parte idraulica, motore asciugamani e serbatoio sapone); la sua forma moderna esalta lo spazio circostante.

L'involucro esterno è realizzato in Solid Surface a base acrilica, con una superficie in vetro che, con apposite icone, guida l'utente al corretto utilizzo. Un'illuminazione sottostante a LED genera un morbido alone luminoso nella zona di utilizzo.

Sulla parte superiore un piano di appoggio in vetro diventa anche una pratica mensola portaoggetti.

Il rifornimento del sapone avviene tramite un accesso integrato nella parte superiore, apribile tramite l'utilizzo di una chiave antivandalica appositamente fornita.

**Multiconsolle WM** può essere abbinata a qualunque lavabo, a cui conferisce valore in praticità di utilizzo ed estetica.

*Like the MR version, it has been designed for renovations, where you do not want to revolutionize the existing systems. A pleasant look characterizes the external casing that integrates the dispensers with the technical components (photocells, hydraulic part, towel motor and soap tank); its modern shape enhances the surrounding space.*

*The external casing is made of acrylic-based Solid Surface, with a glass surface that, with specific icons, guides the user to the correct use. An underlying LED lighting generates a soft luminous halo in the area of use.*

*On the upper part, a glass support surface also becomes a practical shelf for storing objects.*

*The soap is refilled via an integrated access in the upper part, which can be opened using a specially supplied anti-vandal key.*

**Multiconsolle WM** can be combined with any sink, providing high comfort of use and good looking.



**Inquadra il QR code per visualizzare la scheda tecnica del prodotto.**

*Scan the QR code to view the product data sheet.*



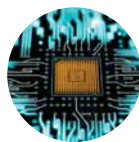
# SOEMA<sup>®</sup>

Handcrafted  Technology



CRAFTSMANSHIP

+



TECHNOLOGY

=



SYMBOL

[www.soema.it](http://www.soema.it)

